



Утвержден  
 постановлением Администрации  
 Богословского сельского поселения  
 от 08.2.2021 № 5

**Реестр мест (площадок) накопления твердых коммунальных отходов,  
 расположенных на территории Богословского сельского поселения.**

№ п/п	Наименование населенного пункта	Данные о нахождении мест (площадок) накопления ТКО			Данные о технических характеристиках мест (площадок) накопления ТКО				Данные об источниках образования ТКО	Данные о собственниках мест (площадок) накопления ТКО <i>(Для юр. Лиц наименование, номер ЕГРЮЛ, фактический адрес  Для ИП ФИО, ОГРН, адрес регистрации по месту жительства  Для физ лиц - ФИО, серия, номер, дата выдачи паспорта и иного документа, адрес регистрации, к\телефон.)</i>	Дата и номер решения о включении и или (отказе) сведений о месте (площадке) накопления ТКО в реестр
		Адрес контейнерной площадки	Адрес обслуживаемых домов (названия улиц)	Географические координаты площадки (широта, долгота)	Покрытие (грунт, бетон, асфальт, иное)	Площадь, м2	Кол-во контейнеров с указанием объема				
						Размещенные, шт	Планируемые к размещению, шт	Объем, м3			
1	д. Богослово	д. Богослово, ул. Центральная, перед домом №1	ул. Центральная, от д. № 1 до д. № 26;	Будут внесены по мере установления	Железобетонное	2,5	4	3,0  (объем 1 контейнера -	ул. Центральная, от д. № 1 до д. № 26; ул.	Администрация Богословского сельского поселения ЕГРЮЛ 1055302049219 174541, Новгородская область, Пестовский	

			ул. Молодёжная, от д. № 1 до д. №12						0,75)	Молодёжная, от д. № 1 до д. №12	район, д. Богослово, ул. Советская, д. 6	
2	д. Богослово	д. Богослово, ул. Центральная, за домом № 37	ул. Центральная, от д. № 27 до д. № 64	Будут внесены по мере установления	Железобетонное	2,5		4	3,0 (объём 1 контейнера - 0,75)	ул. Центральная, от д. № 27 до д. № 64	Администрация Богословского сельского поселения ЕГРЮЛ 1055302049219 174541, Новгородская область, Пестовский район, д. Богослово, ул. Советская, д. 6	
3	д. Богослово	д. Богослово, ул. Центральная, слева от дома № 81	ул. Полевая от д. № 1 до д. № 4; ул. Центральная, от д. № 65 до д. № 116	Будут внесены по мере установления	Железобетонное	2,5		4	3,0 (объём 1 контейнера - 0,75)	ул. Полевая от д. № 1 до д. № 4; ул. Центральная, от д. № 65 до д. № 116	Администрация Богословского сельского поселения ЕГРЮЛ 1055302049219 174541, Новгородская область, Пестовский район, д. Богослово, ул. Советская, д. 6	
4	д. Богослово	д. Богослово, ул. Советская, за домом № 11	ул. Советская от д. № 1 до д. № 21; ул. Садовая от д. № 1 до д. № 8	Будут внесены по мере установления	Железобетонное	2,5		4	3,0 (объём 1 контейнера - 0,75)	ул. Советская от д. № 1 до д. № 21; ул. Садовая от д. № 1 до д. № 8	Администрация Богословского сельского поселения ЕГРЮЛ 1055302049219 174541, Новгородская область, Пестовский район, д. Богослово, ул. Советская, д. 6	

Утверждена  
постановлением Администрации  
Богословского сельского поселения  
от 08.02.2021 № 5

Схема размещения мест (площадок) накопления твердых коммунальных отходов  
на территории Богословского сельского поселения.

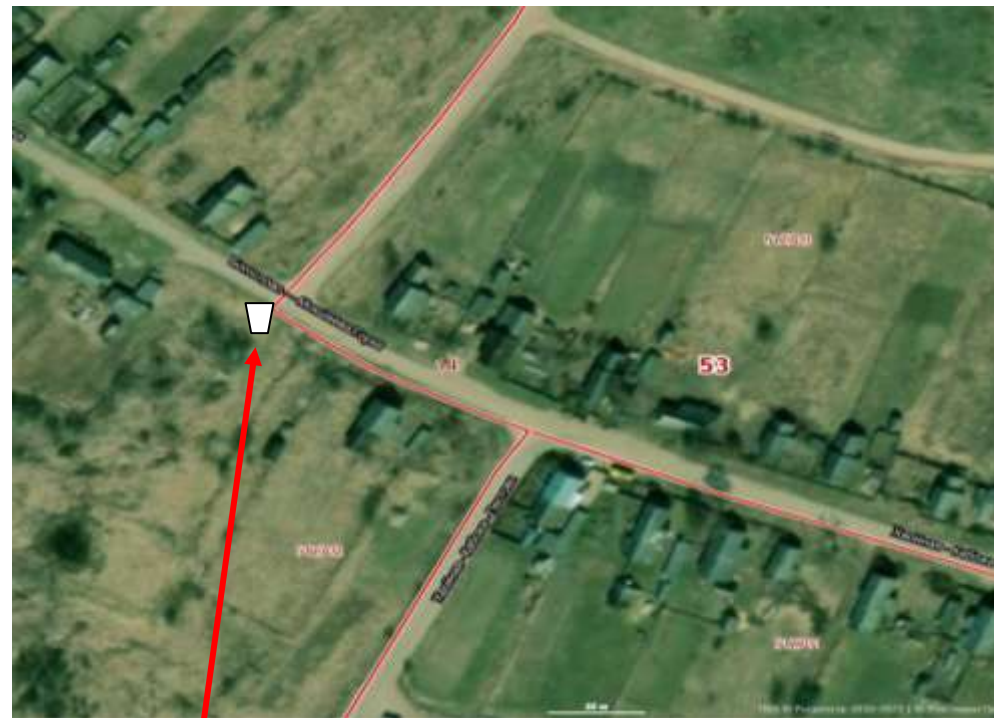
№ п/п	Адрес, кадастровый номер земельного участка (квартала), площадь земельного участка	Схема размещения мест (площадок) накопления ТКО, М 1:2000
1	Новгородская область, Пестовский район, д. Богослово, ул. Центральная, перед домом №1	 <p>место (площадка) накопления ТКО №1</p>

2 Новгородская область, Пестовский район,  
д. Богослово, ул. Центральная, за домом № 37



место (площадка) накопления ТКО №2

3 Новгородская область, Пестовский район,  
д. Богослово, ул. Центральная, слева от дома № 81



место (площадка) накопления ТКО №3

4 Новгородская область, Пестовский район,  
д. Богослово, ул. Советская, за домом № 11



место (площадка) накопления ТКО №4